

# Diabetesseulontaa ja varhaista hoitoa outokumpulaisittain

Kansallinen Diabetesfoorumi 2012

Helsinki 15.5.2012

Hilkka Tirkkonen

Yleislääketieteen erikoislääkäri,  
diabeteksen hoidon erityispätevyys

## Outokumpu

- Pikkukaupunki Itä-Suomessa, Kuopioon 90 km, Joensuuhun 50 km
- Asukkaita noin 7400
- Ikärakenne: 24% väestöstä 65 v tai yli
- SOTE-yhteistyö Liperin kunnan kanssa 2009 alusta, väestöpohja hiukan vajaa 20 000. 2013 alusta mukaan Polvijärven kunta, jolloin väestöpohja vajaa 25 000

## Historiaa...

- Kiinnostusta diabeteshoidon kehittämiseen jo 80-luvulta - alueellinen diabetesvastuulääkäreiden ja -hoitajien verkosto 80-luvun puolivälistä
- Kansallinen DEHKO 2000 -> outokumpulaisen diabetesstrategian laadinta -> Outokummun Dehko 2002-2010
- 2002 sote-ltk: **pysyvä diabetestiimi**, seuraamaan ja kehittämään diabeteksen hoitoa
- Dehko-raportti 2005:3: Dehko Outokummun terveyskeskuksessa. Väliarvio vuoden 2005 alussa
- 1/2009 yhteistoiminta-alueen ensimmäinen sote-ltk perusti **diabetestyöryhmän Liperin terveyskeskukseen** (koordinoidaan diabeteksen ehkäisyä ja hoitoa, yhtenäistämään riskitestausta ja hoitokäytäntöjä, kehittämään diabeteksen ohella muiden valtimotautien hoitopolkuja, hoitamaan ravitsemustyöryhmien tehtäviä, hyödyntämään hoidon laadun arviointia kehittämistyössä)
- 2010 Liperin diabetestyöryhmä -> **TE-työryhmä**

## Käytännössä

- Koko henkilöstö vastaanottoavustajista ylilääkäriin koulutettu diabetesriskin ja valtimotautiriskin arviointiin
- Kaikkiin toimintayksiköihin (neuvolat, työterveyshuolto, MTT, vastaanotot...) jalkautettu **diabetesriskitestin** ohjeistus
- **FINRISKI-arviointi** sairaanhoitajien ja terveydenhoitajien vastaanotoille
- "Valtimotautikartta" sairauskertomusohjelmiston rinnalla ohjeistaa tavoitteelliseen aktiiviseen hoitoon
- Yhteistyö potilasyhdistysten kanssa tiivistynyt

## Liperin-Outokummun TE-työryhmä 2012

- Diabetesvasta lääkäri
- Liperin ja Outokummun diabeteshoitajat
- Vastaava työterveyshoitaja
- Aleravitsemusterapeutti (PKSHP)
- Jalkojenhoitaja (ostopalvelu)
- Fysioterapeutti (tk)
- Erityisliikunnanohjaaja (liikuntatoimi)
- Sote-ltk edustaja
- Diabetes-, sydän-, reuma- ja hengitysyhdistysten edustajat



## Käytännössä

- Tiimityö - potilas tärkeä osa hoitotiimiä
- Kaikki ammattilaiset osaavat - ja tekevät sitä minkä parhaiten osaavat, toinen toistaan täydentäen ja toisensa vahvuudet tuntien
- Terveystenhuollon ryhmät: PPP, Tulppa, seniorisaliiryhmät
- Potilasyhdistysten ryhmät: OMA-ryhmä, Sydänallasjumppa, Reuman vesijumppa, Senioritanssi, Hessun ryhmät...
- **Elintavat ovat hyvän hoidon perusta**

### T2 diabeetikoiden määrät ja hoitotasapaino Outokummussa 1999, 2003 ja 2010

	1999	2003	2010	Liperi 2009	Liperi 2010
lukumäärä	242	500	670	275	632
HbA1c alle 7.0%	71 = <b>29.3%</b>	200 = <b>42.9%</b>	473 = <b>75.6%</b>	181 = <b>68.0%</b>	385 = <b>64.2%</b>
HbA1c ei mitattu	21 = 8.7%	34 = 6.8%	44 = 6.6%	9 = 3.3%	32 = 5.1%

### Alueellisen tietojärjestelmän tuoretta T2 DM hoitotasapainotietoa: HbA1c ja LDL -keskiarvoja eräissä Pohjois- Karjalan kunnissa v. 2010-2012

Kunta	T2 määrä	%	HbA1c ja LDL -keskiarvot	
• Outokumpu	514	7.0	6.6%	2.41
• Liperi	628	5.1	6.8%	2.61
• Polvijärvi	252	5.3	6.7%	2.34
• Joensuu	3450	4.7	6.8%	2.48
• Juuka	438	8.0	6.9%	2.47
• Lieksa	751	6.0	7.3%	2.64

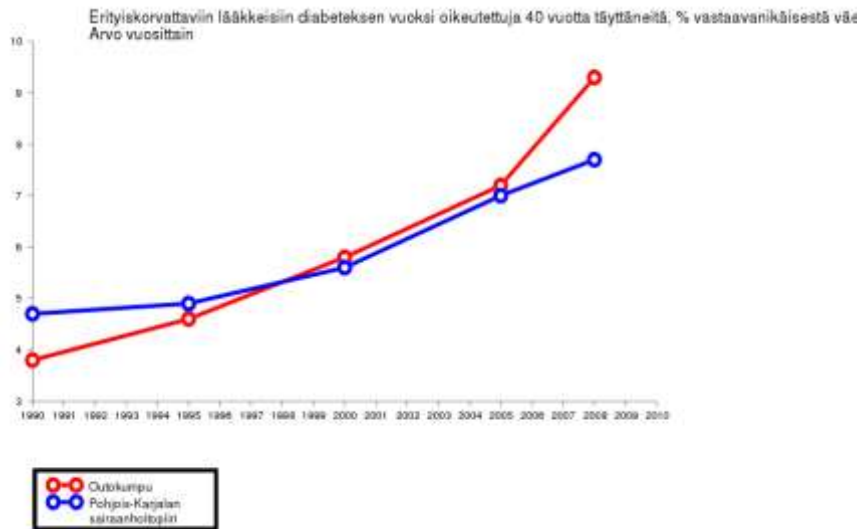
## Onko seulonnasta ja varhaisesta toteamisesta hyötyä?

### Yksilön kannalta...

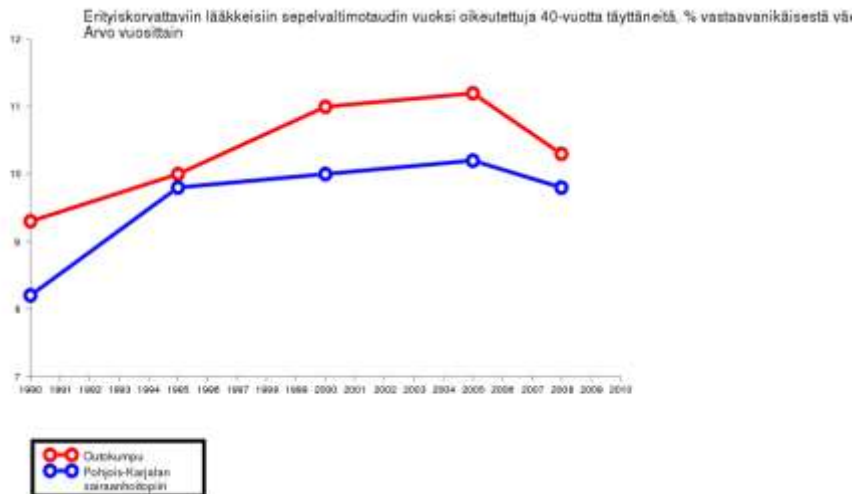
- Jos tunnistetaan riski (tai esiaste) jo ennen kuin on tautia, voidaan ehkäistä diabeteksen puhkeaminen
- Varhaisessa diabeteksessä ei ole ennättänyt kehittyä liitännäissairauksia (silmänpohja-, munuais- ja hermostovauriot, sydän- ja aivoinfarktit...)
- Varhain hoitaminen on helpompaa ja halvempaa kuin taudin edettyä pitkälle

## Yhteiskunnan kannalta... - mitä tapahtunut Outokummussa ja Pohjois- Karjalassa

### Kela: Diabeteserityiskorvaukset



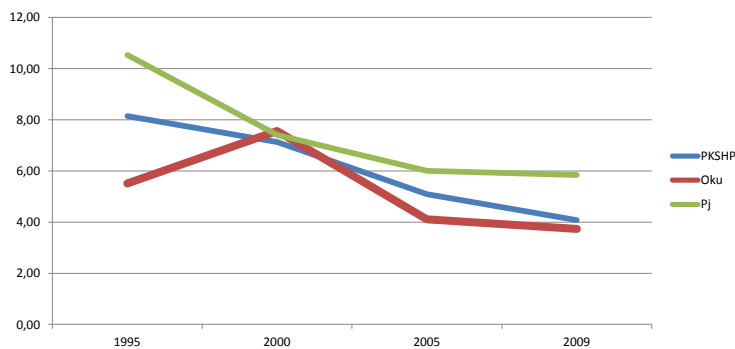
## Kela: Sepelvaltimotaudin erityiskorvaukset



## PKSSK: Diabeteskomplikaatiot

**Akuutit sydäntapahtumat (infarktit ja epästab.angina pectoris)**  
1000 as kohti

	1995	2000	2005	2009
PKSHP	8,14	7,13	5,09	4,08
Oku	5,51	7,56	4,10	3,73
Pj	10,53	7,41	6,00	5,83



## Mitä maksaa ?

- Varhaisen diabeteksen hoito: metformiini 2-3 g /pv, 7-11 e/kk = n. 90 - 130 e/v
- Diabetesriskin havaitseminen ja diabeteksen estäminen käytännössä "ilmaista"
- Akuutin infarktin tai uhkaavan infarktin hoitajakso on n. **4879€** ja jos vielä siihen tulee 1 pkl-käynti, niin hoitajakso paketti on yli 5.000 €
- Ohitusleikkaus KYS:ssa noin **9000-10000 euroa**

## Haasteita...

- Pohjois-Karjalassa Suomen lihavimmat synnyttäjät: BMI > 25 eniten Suomessa, BMI >30 kolmanneksi eniten !
- Lasten ja nuorten lihavuus: pediatrit hoitavat jo T2 diabeetikkolapsia!
- Tarvitaan laajaa yli hallintokuntien ja virallisten organisaatioiden yltävää yhteistyötä lihavuus- ja diabetesepidemian taltuttamiseen!
- Tarvitaan ryhtymistä ja tekemistä !

*Kiitos mielenkiinnosta!*